

THÉÂTRE VANVES

12, rue Sadi-Carnot - 92170 VANVES
Direction : Anouchka CHARBEY

FICHE TECHNIQUE Octobre 2025

Séverine KROUCH - Régisseuse Général
tél : 01 41 33 92 87
portable : 06 16 26 12 34
mail : s.krouch@ville-vanves.fr

Nicolas OLIVIER - Régisseur Adjoint
portable : 06 61 18 65 64
mail : n.olivier@ville-vanves.fr

I PARC MATERIEL LUMIERE

- 1 : Jeux d'orgue et gradateurs
- 2 : Projecteurs
- 3 : Gélâtines

II PARC MATERIEL SON

- 1 : Consoles et machines
- 2 : Système de diffusion

III EQUIPEMENT PLATEAU

- 1 : Accrochages
- 2 : Pendrillons et dégagements
- 3 : Sol

IV PLANS DE LA SALLE

- 1 : Plan de coupe
- 2 : Plan de Masse
- 3 : Photos

V DIVERS

- 1 : Autour du plateau
- 2 : Contraintes techniques
- 3 : Plan d'accès

I PARC MATERIEL LUMIERE

1 : Jeux d'orgue

1 x Pupitre **ETC ION Xe** + Wing Fader 40 faders, soft EOS

1 x Pupitre **AVAB Presto** 100c, lecture de conduite EXPERT

Gradateurs de puissance :

48 x 2kw **A.D.B** numérique (murs et passerelles)

30 x 3kw **JULIAT** numérique (24 à cour TIVOLI ; 6 à jardin DIGITOUR)

12 x 2kw **A.D.B.** numérique (à jardin)

2 : Projecteurs

36 x PARS 64 1000W 220 V	Scénilux
30 x PC 1000 W HALOGENES 310H	Juliat
16 x PC 1000 W HALOGENES	Scénilux
2 x DECOUPES 614 SX 15/38° 1000 W	Juliat
2 x DECOUPES 713 SX 2000 W	Juliat
2 x Fresnel 2000W HALOGENES	Juliat
4 x PC 2000W HALOGENES	Juliat
12 x cycliodes asymétriques 1KW	Philips
2 x BARRES ACL 250 W (octos)	Scénilux
6 x découpes Acclaim 650 W 24/44	Philips
8 x Fresnel Acclaim 650 W	Philips
12 x Fresnel 500-650 W	Desisti
10 x F1	

12 x Robin ParFect 150 RGBA (280W)	Robe
8 x PC led Sully 305LPB WW (115 W)	Juliat
8 x PC led Sully 315L 4C (200 W)	Juliat
18 x DECOUPES 613 led Sully 4C (200 W)	Juliat
16 x réglettes fluos dmx (36 W)	

8 x pieds de projecteurs
 20 x platines bois noires
 12 platines métalliques
 1 machine à brouillard Unique 2.1

3 : Gélâtines

Nous fournissons **UNIQUEMENT** Lee 200, 201, 202, 203, 204, 205 et 206
 Rosco 114, 119 et 132

Le reste est à votre charge

II PARC MATERIEL SON

1 : Consoles et machines

Console

Console numérique **YAMAHA CL 5 + RIO 3224D** (32 entrées/16 sorties)

Périphériques

1 x Interphonie **CLEARCOM** 4 Postes
4 récepteurs H.F. **SLX-D 4**
4 x émetteurs **SLXD1** (body-pack)
4 x micros main **SLXD2** + capsule SM 58

Micros

8 x SM 58
4 x SM 57
2 x C535
1 x Béta 91
2 x Rode NT 5
1 x D222
3 x E604
2 x SM 81
1 x E 845
2 x C414XLS
1 x Béta 52
1 x MD 421
1 x KMS 105
1 x E 906
1 x M88
2 x MKE 600
15 x D.I.
2 x KM 184
4 dpa 4060 (3 beiges, 1 noir)

2 : Système de diffusion

Façade : en accroche **FIXE**

2 x **X12**

2 x **X8**

2 x **SB 18m**

Retours

8 x **X12**

4 x **X8**

Autres

4 x **LA 4X**

1 x Amplificateurs **POWER 2X230W**

Régie : Cabine et/ou salle

Cabine de régie Son et Lumière vitre ouverte

Salle: possibilité d'installer la régie au dernier rang des gradins
(-8 places sur la jauge)

III ÉQUIPEMENT PLATEAU

1 : Accrochage

Plafond technique : Hauteur 4.70 M, sous passerelle (plans joints)
Plafond fixe : structure métallique :
Tubes (ne figurent pas sur les plans)
Accroche des pendrillons, suspension d'éléments de décor
Passerelles (x4) Aucun accès d'une passerelle à l'autre.
Dans chaque passerelle sont installés des circuits fixes
11 x Perches mobiles électriques
Note : perche 10 au dessus des sièges : réglages difficiles

2 : Pendrillonnage

Allemande et Italienne
2 x Pendrillons Arlequin Haut 4.75, Larg. 3 (cadre scène à la face)
14 x Pendrillons de scène Haut 4.75, Larg. 2.10
1 x Rideau d'avant scène (ouverture au milieu)
1 x Rideau de fond de scène (ouverture au milieu)
1 x frise hauteur 0.80m
1 x frise hauteur 1m (froncée)

3 : Sol

Plancher noir et/ou tapis de danse noir ou blanc

4 : Autre

Cyclorama 8m x 5m (installation possible uniquement sur la perche 1, 2 ou 3)

Vidéo-projecteur PANASONIC PT-EZ580 (5400 lumens)
Vidéo-projecteur PANASONIC PT-MZ770LBE (8000 lumens) LASER

Objectifs : 0.96-1.22 :1
 1.3-1.7 :1
 1.7-2.8 : 1

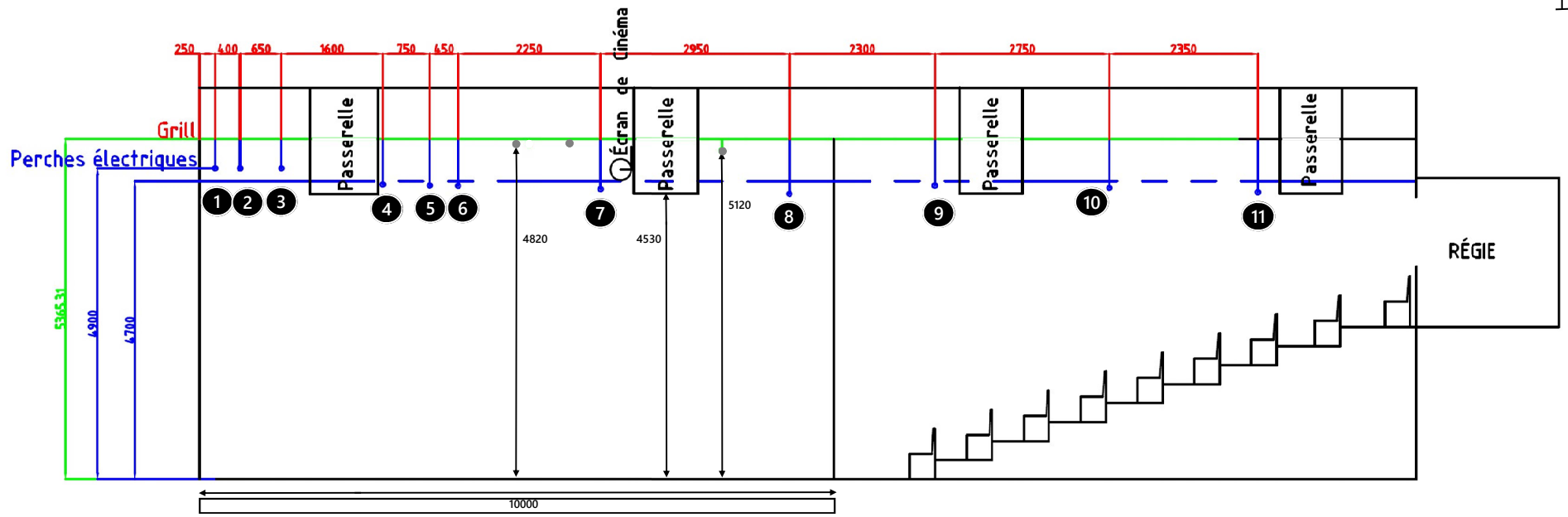
>> Nous avons qu'**1 seul** jeu d'objectifs adaptable aux 2 vidéo-projecteurs

1 Shutter DMX externe

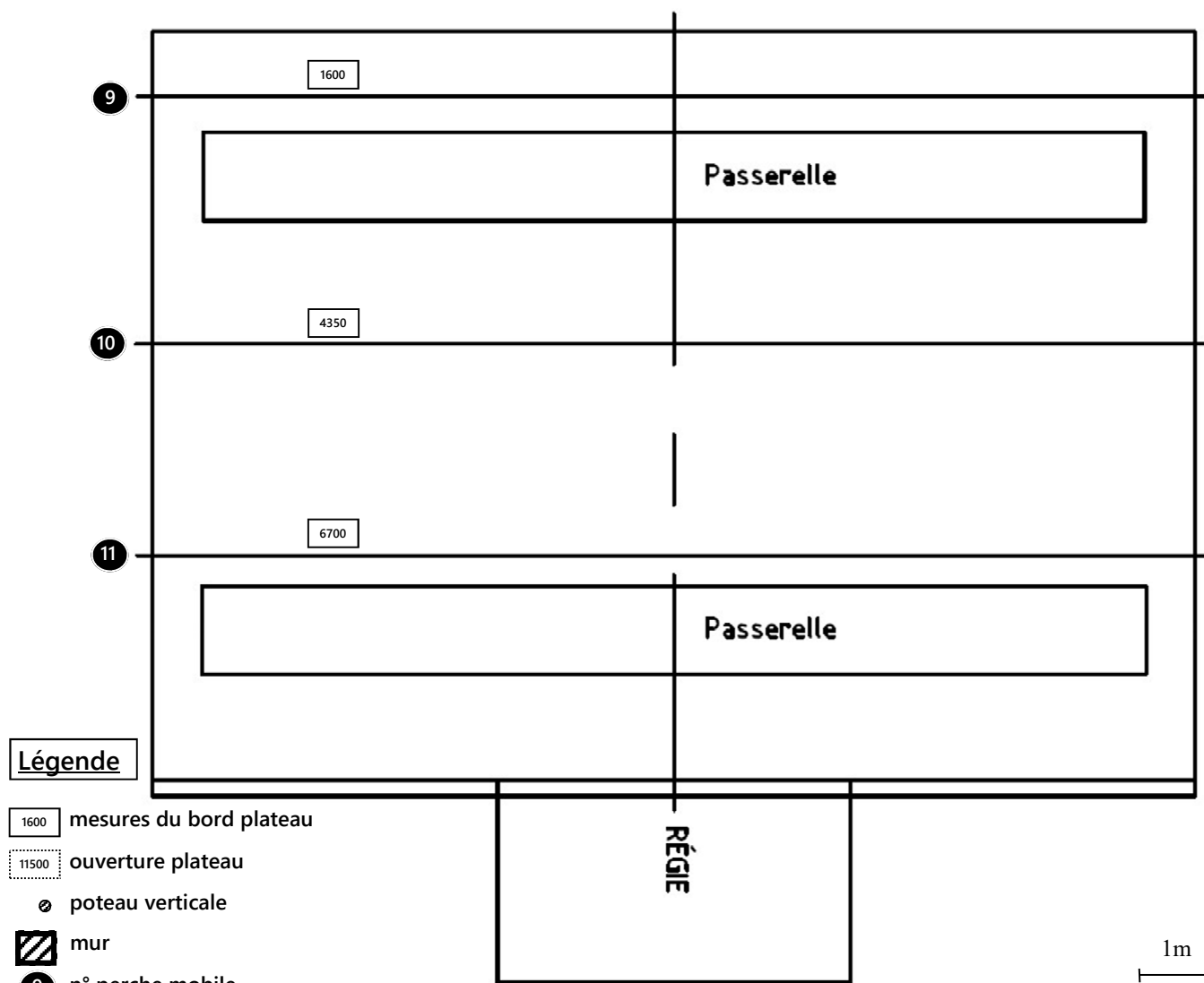
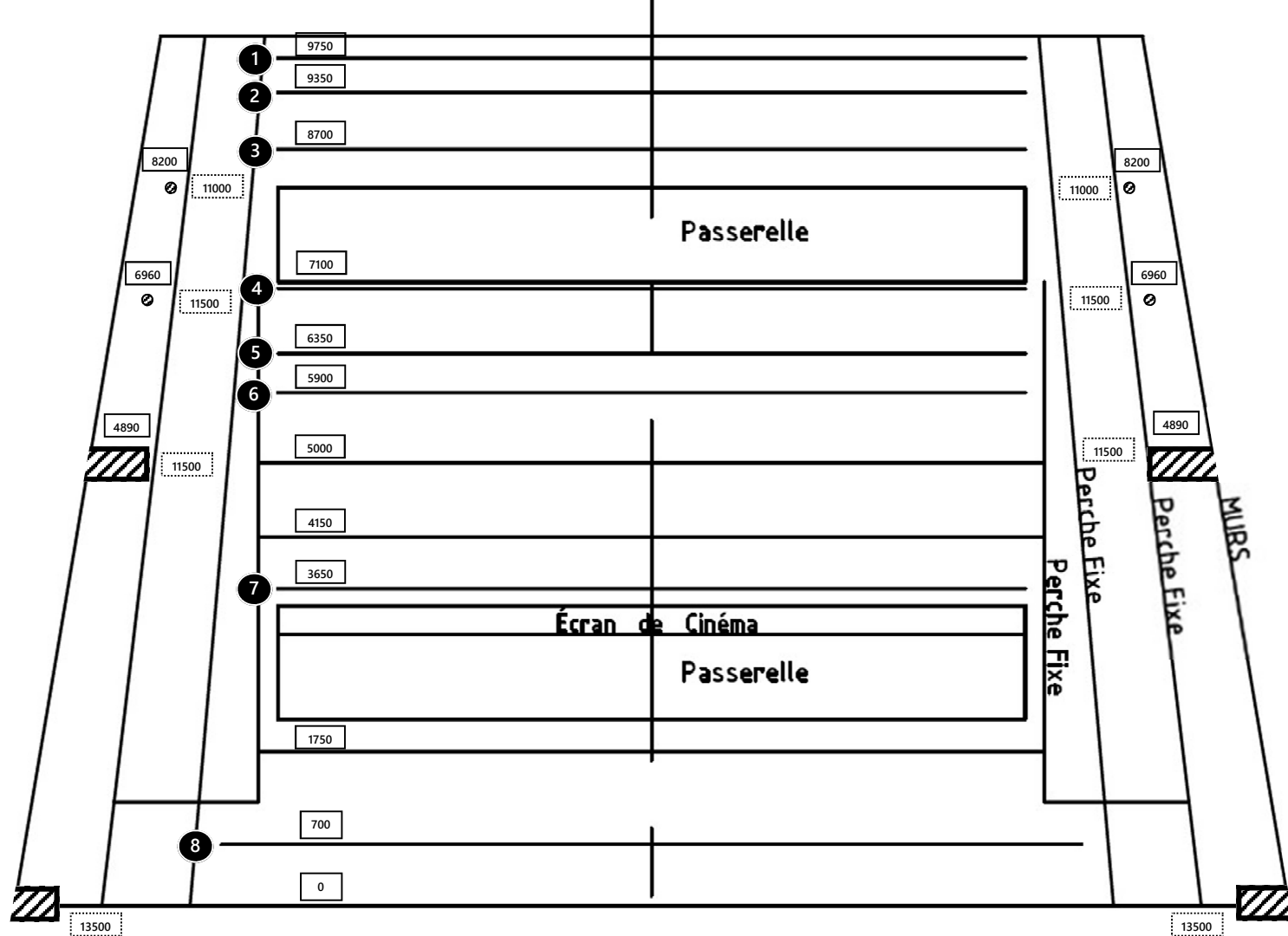
10 praticables

1 piano Yamaha C7

IPLANS DE LA SALLE



1m



Légende

1600 mesures du bord plateau

11500 ouverture plateau

⊗ poteau verticale

mur

9 n° perche mobile

1m

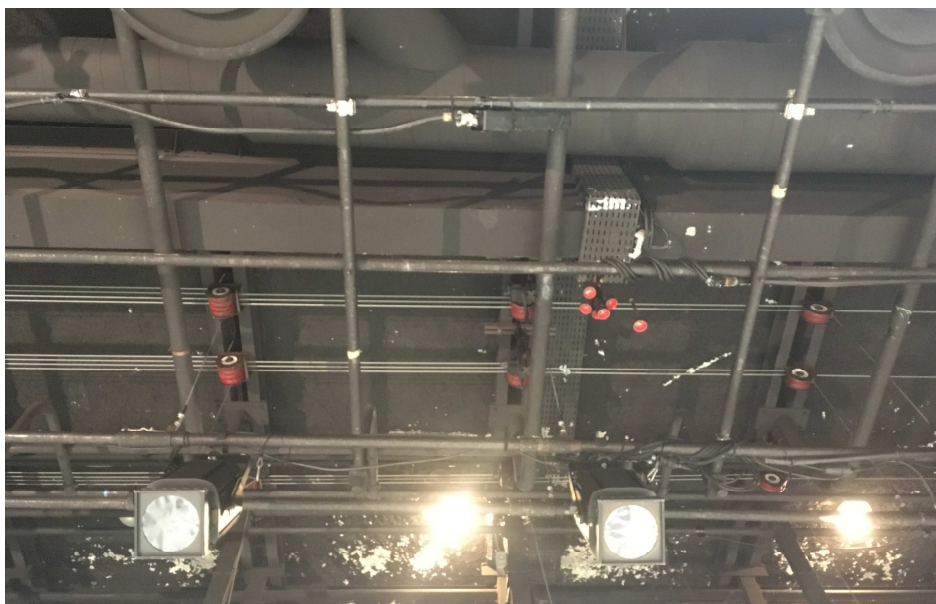
Config tapis noir & pendrillons à l'allemande



Config tapis blanc sans pendrillons



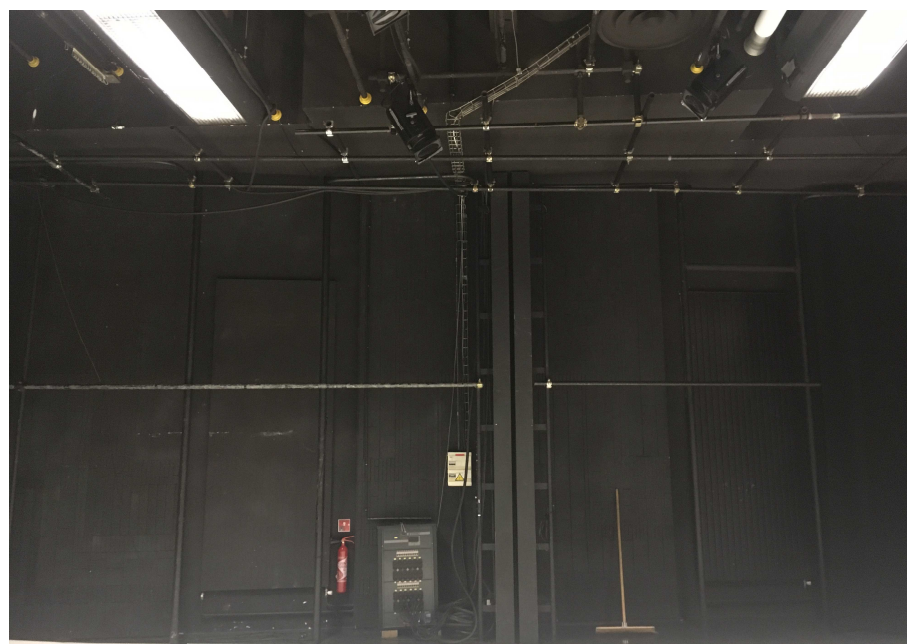
Détails perches d'accroche fixe milieu plateau



Côté Jardin



Côté Cour



Gradins



Espace Loges
(2 loges indépendantes, 3 toilettes & 2 douches)



V DIVERS

1 : Autour du plateau

Accès au plateau en venant des loges

Uniquement par le fond jardin. Sauf si passage derrière le rideau fond de scène

Accès au plateau pour l'arrivée du décor ou matériel

Par l'entrée public ; il n'existe pas d'accès direct au plateau
Aucune marche ou obstacle majeur pour arriver au plateau

Dégagements et stockage

Aucun dégagement pour stockage de décors cour et jardin

Loges

2 loges avec miroirs individuels, chauffage, lavabos
1 table à repassé et 1 fer
10 personnes par loges

Couliisses

2 douches, toilettes

2 : Contraintes techniques

Délais

Les fiches techniques émanant des compagnies, productions ou artistes, doivent nous être adressées au moins 1 mois avant la première représentation, de façon à établir au plus tôt un planning de travail précis.

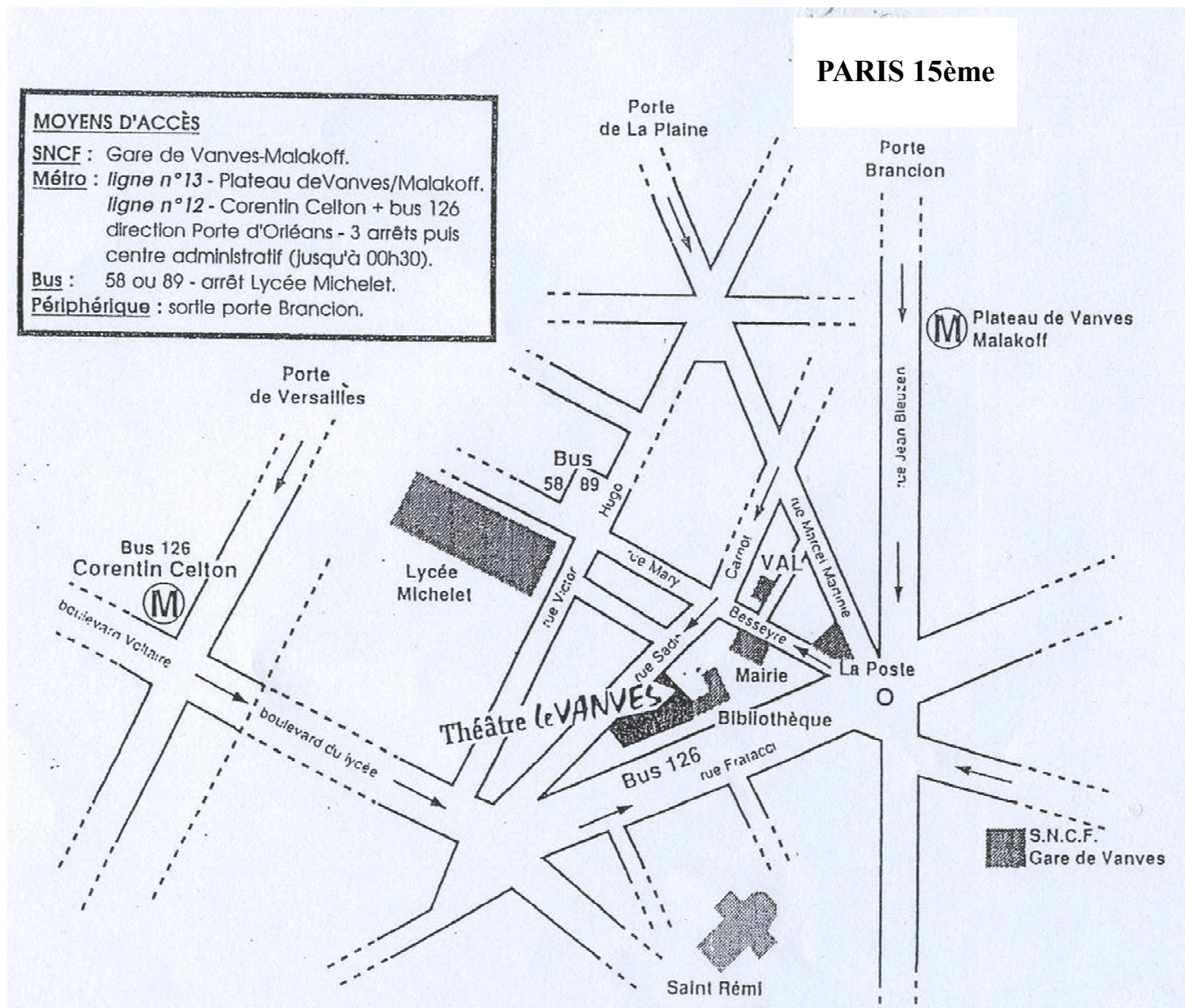
Les projections CINEMA

L'écran de cinéma (polichinelle) est situé derrière la 2ème passerelle en partant du fond du plateau, les projecteurs ou autres équipements installés sur la perche 8 ne devront pas gêner la projection.
Un planning de montage et démontage des éléments pouvant gêner les projections sera établi.

Le matériel cinéma (image et son) ne peut être exploité en spectacle vivant.

**POUR DES RAISONS ADMINISTRATIVES LES LOCATIONS CONCERNANT
VOTRE SPECTACLE DEVRONT AVOIR ETE FAITES A MINIMA 3 SEMAINES
AVANT LA DATE DU MONTAGE
NE PAS ENVOYER DE PLAN EN D.W.G. NOUS NE POUVONS PAS LES LIRE**

3 : Plan d'accès



Concernant le stationnement de voitures, nous avons la possibilité de vous remettre des cartes professionnelles à apposer à côté d'un ticket de stationnement pour 1.50€ la journée (code postal : 92175). Une pièce d'identité ou carte vitale sera demandée en caution de ce prêt.

Pour le stationnement de camion « chargé » nous n'avons pas de parking sécurisé, un parking public gros volume est accessible à proximité du Théâtre dont voici le lien pour les tarifs :

https://www.parkopedia.fr/parking/parc_de_stationnement/cabourg/92170/vanves/?arriving=202201111200&leaving=202201111400